

# Directivos **SIN FRONTERAS** Congreso CEDE



21 Junio 2016 | Madrid



---

PATROCINADORES



COLABORADORES



APOYO INSTITUCIONAL






# Directivos **SIN FRONTERAS**

La situación económica de los últimos años ha marcado la temática de los pasados encuentros de CEDE, abordando las claves de la recuperación para que las empresas y sus directivos pudieran hacer frente a un nuevo contexto económico marcado por la globalización. Los cambios son cada vez más rápidos y la situación actual nos plantea hoy nuevos ejes sobre los que centrar el debate: la digitalización, el crecimiento económico, la situación geopolítica, las nuevas tendencias de liderazgo empresarial y la situación de las principales potencias económicas mundiales, son algunos de ellos.

Además, como hemos venido haciendo en las últimas ediciones, el Congreso dará a los jóvenes un especial protagonismo, a través del “Encuentro de Jóvenes – Talento en crecimiento”, ofreciéndoles conferencias con expertos y las experiencias de emprendedores y de altos directivos que les ayuden en su acceso al mercado laboral y desarrollo profesional.



---

# PROGRAMA

Presentación de la jornada: **D<sup>a</sup> Cristina Ortega**, periodista

8.00 h.

## **Recepción de participantes**

9.00h. – 9.15h.

## **Bienvenida**

**D. Antonio Garrigues**, presidente del Senado de CEDE

**D<sup>a</sup> Ángeles Delgado**, presidenta del Comité Técnico del Congreso

09.15h. – 10.00h.

## **No ames lo que eres sino lo que puedes llegar a ser**

**D. José María Álvarez-Pallete**, presidente ejecutivo de Telefónica

Presentación:

**D. Juan Rosell**, presidente de la Confederación Española de Organizaciones Empresariales - CEOE

10.00h. – 11.00h.

## **El debate económico sobre el crecimiento**

**D. Santiago Carbó**, catedrático de Bangor University y CUNEF y director de Estudios Financieros de la Fundación de las Cajas de Ahorro (FUNCAS)

**D. Jordi Gual**, director ejecutivo Planificación Estratégica y Estudios de CaixaBank

**D. David López-Salido**, director asociado del Departamento de Asuntos Monetarios de la Reserva Federal Estadounidense (FED)

Presentación y moderación:

**D. Fernando Ruiz**, presidente de Deloitte

11.00h. – 11.30h.

## **Pausa-café**

11.30h. – 12.30h.

## **El imprescindible camino de la internacionalización**

**D. Isaac Martín Barbero**, director general de Internacionalización de la Empresa del ICEX

**D<sup>a</sup> Emma Navarro**, presidenta del ICO

**D. Tomás Pascual**, presidente de Calidad Pascual

**D. Ángel Simón**, vicepresidente ejecutivo de SUEZ, a cargo de Water Europe

Presentación y moderación:

**D. Manuel Gago**, vicepresidente de CEDE

12.30h. – 13.15h.

## **Geopolítica internacional**

**D. Wolfgang Schüssel**, canciller de Austria de 2000 a 2007

Presentación y moderación:

**D. Francisco Belil**, vicepresidente de la Fundación CEDE

## 21 JUNIO 2016, MADRID

- 13.15h. – 14.00h. **Nuevas tendencias que afectan al liderazgo empresarial**  
**D. Alfons Cornella**, fundador y presidente de Infonomía  
Presentación y moderación:  
**D. Ramón Adell**, vicepresidente de CEDE
- 14.00h. – 16.00h. **Almuerzo-cóctel**
- 16.00h. – 16.45h. **Más allá de la digitalización**  
**D. Javier Rodríguez Zapatero**, managing director Google Spain&Portugal at Google  
Presentación y moderación:  
**D. Pedro Navarro**, vicepresidente de CEDE
- 16.45h. – 17.45h. **Las elecciones en USA: una nueva geopolítica para un nuevo presidente**  
**D. Jorge Díaz-Cardiel**, socio director de Advice Strategic Consultants  
**D. Juan María Hernández Puértolas**, experto en política estadounidense  
Presentación y moderación:  
**D. Antonio Caño**, director de El País
- 17.45h. – 18.30h. **Asia: situación actual y perspectivas de futuro**  
**D. Mingjun Li**, President and Professor of Management CEIBS  
**D. Pedro Nuevo**, profesor de Iniciativa Emprendedora del IESE y presidente de la CEIBS  
Presentación y moderación:  
**D<sup>a</sup> Sarah Owen-Vandersluis**, socia de Estrategia de KPMG en España
- 18.30h. – 18.45h. **Actuación musical**
- 18.45h. **Acto de Clausura, presidido por S.M. El Rey**  
**D. Isidro Fainé**, presidente de CEDE  
**D<sup>a</sup> Manuela Carmena**, alcaldesa de Madrid  
**D. Cristóbal Montoro**, ministro de Hacienda y Administraciones Públicas



---

## Presentación de la jornada



**D.ª Cristina Ortega,**  
periodista

**Cristina Ortega** (Briviesca - Burgos, 1981) es periodista en Telemadrid. Ha presentado los informativos de segunda y tercera edición de la cadena y copresentado el programa "Contrapunto", además de colaborar en "Madrid Opina". Licenciada en periodismo por la Universidad Complutense de Madrid. Comenzó su andadura profesional en Telecinco, Sogecable, elmundo.es y ha trabajado durante varios años como redactora y presentadora de informativos en la Cadena Cope, Libertad Digital TV y en el programa EsLaMañana de Federico Jiménez Losantos en esRadio.

---

8.00h.

## Recepción de participantes

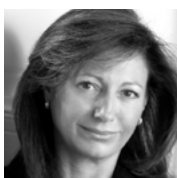
9.00h. – 9.15h.

## Bienvenida



**D. Antonio Garrigues Walker,**  
presidente del Senado de CEDE

**Antonio Garrigues Walker** (Madrid, 1934) presidente del Senado CEDE. Es abogado y presidente de honor de Garrigues. Ha asesorado al Gobierno español y a grandes multinacionales en materia de legislación económica, especialmente en el campo de las inversiones extranjeras, así como a gobiernos de países extranjeros, como el de Estados Unidos y Japón, en sus relaciones con España. Presidente de Honor de España con ACNUR, patrono vitalicio de la Fundación José Ortega y Gasset y patrono de Honor de la Fundación Consejo España-Estados Unidos, entre otros. Garrigues es presidente y consejero de diferentes empresas y Doctor Honoris Causa de la Universidad de Ciencias Empresariales y Sociales de Buenos Aires, por la Universidad Europea de Madrid, por la Universidad Ramon Llull de Barcelona y por la Universidad Pontificia de Comillas de Madrid.



**D.ª Ángeles Delgado,**  
presidenta del Comité Técnico Organizador del Congreso

**Ángeles Delgado** (Sevilla, 1962) es la directora general de Fujitsu España. Es licenciada en Económicas por la Universidad Complutense de Madrid y cuenta con un MBA por el IESE. Ha ocupado diferentes responsabilidades en la dirección comercial de Fujitsu, en las áreas de Grandes Cuentas, Medianas Empresas y Canal, lo que le ha permitido conocer las necesidades de los clientes de los diferentes sectores. Posee una amplia experiencia y un profundo conocimiento del mercado tecnológico, donde ha desarrollado toda su carrera profesional. Previamente a su incorporación a Fujitsu, Ángeles Delgado ocupó diferentes puestos de responsabilidad en varias empresas del sector, entre las que destacan Bull, Steria y Digital - Compaq. Es patrono de la Fundación CEDE.

9.15h. – 10.00h.

## No ames lo que eres sino lo que puedes llegar a ser

Con este inspirador título, el presidente de Telefónica compartirá con los directivos algunas de las ideas y reflexiones personales que le han llevado hasta el más alto cargo de una de las grandes multinacionales españolas. Una sesión motivacional para todos los directivos que persiguen sus sueños día a día.



**D. José María Álvarez-Pallete,**  
presidente ejecutivo de Telefónica

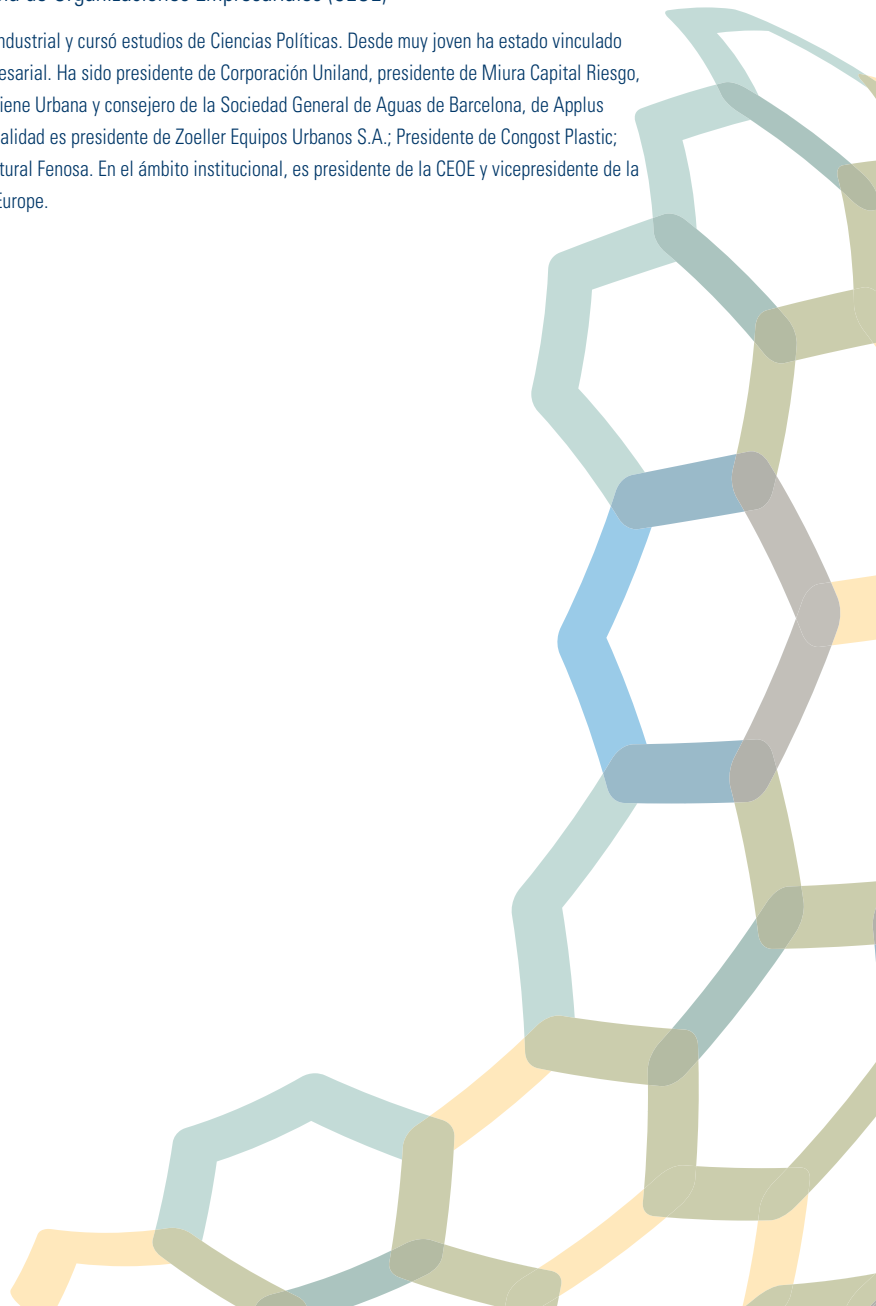
**José María Álvarez-Pallete** (Madrid, 1963) es licenciado en Ciencias Económicas por la Universidad Complutense de Madrid. Comenzó su actividad profesional en Arthur Young Auditores y, posteriormente, trabajó en Benito & Monjardín/Kidder, Peabody & Co y en CEMEX. En 1999 se incorporó a Telefónica como director de Finanzas de Telefónica Internacional. Álvarez-Pallete ha ocupado los cargos de presidente ejecutivo de Telefónica Latinoamérica, presidente de Telefónica Europa y consejero delegado de Telefónica, S.A. Desde el 8 de abril de 2016 es presidente ejecutivo de Telefónica, S.A., y miembro del Consejo de Administración de Telefónica S.A., cargo que ocupa desde julio de 2006.

Presentación:



**D. Juan Rosell,**  
presidente de la Confederación Española de Organizaciones Empresariales (CEOE)

**Juan Rosell** (Barcelona, 1957) es Ingeniero Industrial y cursó estudios de Ciencias Políticas. Desde muy joven ha estado vinculado al mundo de la empresa y del movimiento empresarial. Ha sido presidente de Corporación Uniland, presidente de Miura Capital Riesgo, presidente de OMB Sistemas Integrados de Higiene Urbana y consejero de la Sociedad General de Aguas de Barcelona, de Applus Servicios Tecnológicos y de Siemens. En la actualidad es presidente de Zoeller Equipos Urbanos S.A.; Presidente de Congost Plastic; Consejero de CaixaBank y Consejero de Gas Natural Fenosa. En el ámbito institucional, es presidente de la CEOE y vicepresidente de la Confederación Europea de Empresas Business Europe.



---

10.00h. – 11.00h.

## El debate económico sobre el crecimiento

Ponentes de reconocido prestigio reflexionarán en esta sesión sobre el crecimiento económico como principal objetivo de la política económica a nivel internacional. El desarrollo de la economía, sin embargo, ya no puede desligarse de valores como la igualdad y el bienestar de la población o la protección del medio ambiente. Un desafío importante que debe abordarse desde las empresas, los académicos y las instituciones públicas.



### D. Santiago Carbó,

catedrático de Bangor University y CUNEF y director de Estudios Financieros de la Fundación de las Cajas de Ahorro (FUNCAS)

**Santiago Carbó** (Gandía - Valencia, 1966) es licenciado en Ciencias Económicas, Doctor (PhD) *in Economics* y *Master in Banking and Finance* por la *University of Wales*, Bangor. Es Catedrático de Economía y Finanzas de la Bangor University, profesor de CUNEF y profesor investigador del Instituto Valenciano de Investigaciones Económicas (Ivie). Es Director de Estudios Financieros de la Fundación de las Cajas de Ahorros (FUNCAS). Ha sido catedrático de Fundamentos del Análisis Económico de la Universidad de Granada. Es presidente del Comité de Rating de Axesor. Es consejero independiente de Cecabank y miembro del *Group of Economic Advisors* de la ESMA (European Securities and Market Authority). Ha sido y aún es, en algunos casos, asesor y colaborador de instituciones públicas como el Banco Central Europeo y la Federal Reserve Bank of Chicago, así como también de entidades financieras y de consultoras de prestigio internacional.



### D. Jordi Gual,

director ejecutivo Planificación Estratégica y Estudios de CaixaBank

**Jordi Gual** (Lleida, 1957) es director Ejecutivo de Planificación Estratégica, Economista Jefe de CaixaBank y Director General de Planificación y Desarrollo Estratégico de CriteríaCaixa. Profesor de economía de IESE Business School. Es Doctor en Economía por la Universidad de California, Berkeley y ha sido Consejero Económico en la Dirección General de Asuntos Económicos y Financieros, Comisión Económico Europea en Bruselas y Visiting Professor en la Universidad de California, Berkeley. Es autor de numerosos libros y artículos sobre temas de economía industrial, integración europea, creación de ocupación y sistema bancario. Es patrono de la Fundación CEDE.



### D. David López-Salido,

director asociado del Departamento de Asuntos Monetarios de la Reserva Federal Estadounidense (FED)

**David López-Salido** (Córdoba, 1968) estudió Ciencias Empresariales con los Jesuitas en la institución universitaria ETEA, realizó estudios de posgrado en el Centro de Estudios Monetarios y Financieros (CEMFI) donde se doctoró en Economía Cuantitativa. Fue el primer español en trabajar en la Reserva Federal y actualmente es director asociado de la Dirección General de Asuntos Monetarios de la Reserva Federal estadounidense (FED). Anteriormente, ingresó como Titulado por Oposición en el Servicio de Estudios del Banco de España, de donde salió como Jefe de Análisis Macroeconómico del Servicio de Estudios, en el año 2006. Ha realizado estancias en las Universidades de Stanford y de Nueva York; así como en el Banco de Finlandia, el Banco de Inglaterra y el Banco Central Europeo.

Presentación y moderación:



### D. Fernando Ruiz,

presidente de Deloitte

**Fernando Ruiz (Ciudad Real, 1958)** es presidente de Deloitte y miembro del Comité Ejecutivo mundial de la firma. Comenzó su carrera en Deloitte en 1980, siendo nombrado socio 12 años más tarde y elegido presidente en el año 2009. Su trayectoria profesional ha estado muy vinculada al sector financiero y fue líder del equipo de profesionales especializados en asesorar a las entidades financieras, tanto en España como en EMEA. Es patrono de la Fundación CEDE y miembro de la Junta Directiva de CEDE.

---

11.00h. – 11.30h.

## Pausa-café



11.30h. – 12.30h.

## El imprescindible camino de la internacionalización

Son numerosas las empresas españolas que desarrollan ya su actividad fuera de nuestras fronteras, pero todavía queda un largo camino por recorrer. Representantes de estas empresas compartirán sus experiencias globales con los delegados de las instituciones que pueden ayudar a las demás empresas a emprender el camino de la internacionalización con las máximas garantías de éxito.



**D. Isaac Martín Barbero,**  
director general de Internacionalización de la Empresa del ICEX

**Isaac Martín Barbero** (Madrid, 1971) es licenciado en Derecho y funcionario del Cuerpo de Técnicos Comerciales y Economistas del Estado. Actualmente, es director general de Internacionalización de la empresa del ICEX España Exportación e Inversiones. Anteriormente fue consejero económico y comercial jefe de las oficinas comerciales de Ankara (Turquía), Ho Chi Minh City (Vietnam) y Riyadh (Arabia Saudita); subdirector general de Comercio con países de África y Oriente Medio. Cabe destacar su experiencia como docente del curso de "Inteligencia empresarial y estrategia competitiva" en diferentes centros y ha escrito diversas publicaciones.



**Dª Emma Navarro,**  
presidenta del ICO

**Emma Navarro** (Alicante, 1973) es licenciada en Derecho, máster en Derecho Comunitario y postgrado en estudios legales y económicos. Pertenece al Cuerpo de Técnicos Comerciales y Economistas del Estado. Fue directora de gabinete del Ministro de Economía y Competitividad, Luis de Guindos, y posteriormente asesora de la silla de España ante el FMI y del gabinete del ministro de Economía y Competitividad, responsabilizándose de temas europeos y de relaciones con la UE y sus países miembros. Fue vocal asesora en el Gabinete de la vicepresidenta segunda y ministra de Economía y Hacienda, a cargo del área internacional. Ha desempeñado diferentes puestos en el ámbito económico y financiero.



**D. Tomás Pascual,**  
presidente de Calidad Pascual

**Tomás Pascual** (Santander, 1962) es Ingeniero Industrial y Master of Business Administration por el MIT. Comenzó su trayectoria profesional en el departamento de ventas de White Rock, compañía alimentaria neoyorquina, y en Bank of America. De vuelta a España, adquirió un completo conocimiento del Grupo Leche Pascual pasando por las diferentes áreas de la empresa, como los departamentos de compras, fabricación, investigación y desarrollo, calidad y comercial. Asumió la dirección estratégica de la compañía y el control de la gestión operativa de todas las direcciones generales. Presidente de Calidad Pascual desde marzo de 2006, sus más de veinte años en la empresa le dan un conocimiento profundo de la misma.



**D. Ángel Simón,**  
vicepresidente ejecutivo de SUEZ, a cargo de Water Europe

**Ángel Simón** (Manresa, 1957) es Ingeniero de Caminos, Canales y Puertos por la Universidad Politécnica de Barcelona (promoción 1980). Desde junio del 2010 es presidente ejecutivo de AGBAR, holding constituido por más de 150 empresas y cerca de 150 años de historia, que opera en ámbitos relacionados con el ciclo integral del agua. En marzo de 2013 fue nombrado Senior Executive Vice President de SUEZ, a cargo de Water Europe.

Presentación y moderación:



**D. Manuel Gago,**  
vicepresidente de CEDE

**Manuel Gago** (León, 1946) es licenciado en Economía por la Universidad Complutense de Madrid y PADE en el IESE. Empresario y presidente de NEO Soluciones Informáticas, S.L. (desarrollos de software en gestión de movilidad), de Marketeam Options, S.L. (programas de promoción y fidelización) y de ITM, S.A. Es socio director de GLM ITManagement (estrategia, reestructuración e inversiones). Profesional con amplia experiencia en estrategia, financiación, diversificación y desarrollo. Es vicepresidente de CEDE.

---

12.30h. – 13.15h.

## Geopolítica internacional

En el entorno de desarrollo económico en el que nos desenvolvemos, tener una amplia visión geopolítica es un activo muy valioso. El excanciller austriaco Wolfgang Schüssel nos ofrecerá un análisis estratégico, político y económico que ayudará a los directivos españoles a situar las coordenadas actuales y de futuro inmediato de las principales potencias europeas y mundiales.



**D. Wolfgang Schüssel,**  
canciller de Austria de 2000 a 2007

**Wolfgang Schüssel** (Viena, Austria, 1945) es un político austriaco, Canciller de su país entre febrero de 2000 y enero de 2007, del Partido Popular de Austria. Estudió la carrera de Derecho y en 1968 fue elegido secretario de la fracción popular en el Parlamento austriaco. Schüssel, como titular del Ministerio de Asuntos Económicos, defendió la integración de Austria en la Unión Europea, que se hizo efectiva el 1 de enero de 1995. Como jefe de la diplomacia austriaca presidió, durante seis meses, el Consejo de Ministros de la Unión Europea. Formó también parte de la 'troika' de la OSCE (Organización para la Seguridad y la Cooperación Europea), para analizar la situación en los Balcanes, y fue el primer representante gubernamental de un país de la UE que en junio de 1999 se desplazó a Rusia para analizar el plan de paz internacional para Kosovo.

Presentación y moderación:



**D. Francisco Belil,**  
vicepresidente de la Fundación CEDE

**Francisco Belil** (Barcelona, 1946) cursó estudios de Ingeniería Superior en la Universidad Politécnica de Barcelona, ampliándolos luego en la Universidad de Pittsburg (Estados Unidos) e INSEAD (Francia). Desde 1972 desarrolló su carrera profesional en la multinacional Bayer donde, en 1996, fue designado consejero delegado de Bayer Hispania. Diez años más tarde, Belil fue nombrado consejero delegado de Siemens en España y, desde 2008, CEO de la región Suroeste de Europa, cargo que desempeñó hasta finales del año 2011. Actualmente es presidente de la Fundación Princesa de Girona y vicepresidente de la Fundación Bertelsmann y de la Fundación CEDE.

13.15h. – 14.00h.

## Nuevas tendencias que afectan al liderazgo empresarial

Los cambios profundos que vivimos requieren nuevos y renovados modelos de liderazgo que sepan movilizar el talento de las organizaciones en cuanto a productividad e innovación, generando con ello mejores retornos a todos los agentes del sistema económico. Alfons Cornella nos acerca en esta sesión a los principales retos a los que nos enfrentaremos en la próxima década en forma de oportunidades para las organizaciones.



**D. Alfons Cornella,**  
fundador y presidente de Infonomia

**Alfons Cornella** (Barcelona, 1958) es físico teórico, aunque nunca ha ejercido como científico. Amplió su formación con una diplomatura en ADE por ESADE y un posgrado en Gestión de Recursos de Información. Fundador y presidente de Infonomia, empresa de servicios de innovación, y fuente de ideas para inquietos e innovadores. Es consultor de empresas, y ha dirigido más de 100 proyectos sobre creación de cultura y dinamización de equipos de innovación en todo tipo de organizaciones. Fundador de co-society, una iniciativa para el estímulo de la intersección sistemática de negocios entre empresas de sectores no coincidentes, en la que participan las empresas más innovadoras del país. Ha publicado 20 libros, y más de 1.000 artículos sobre la ciencia, tecnología e innovación, como motores de transformación de las empresas.

Presentación y moderación:



**D. Ramón Adell,**  
vicepresidente de CEDE

**Ramón Adell** (Barcelona, 1958) es vicepresidente de CEDE, catedrático de Economía de la Empresa (UB) y presidente de la "Societat d'Estudis Econòmics". Doctor en Ciencias Económicas y Empresariales, licenciado en Derecho, Censor Jurado de Cuentas y Analista Financiero. Formó parte del equipo que creó e implantó en España los Mercados de Derivados Financieros. Conferenciante habitual en los temas de su especialidad, ha publicado varios libros y es profesor invitado en diversas Universidades. Actualmente, es consejero independiente de Gas Natural Fenosa, de Oryzon Genomics y del Grupo Taurus, además de miembro del Senado y vicepresidente de la Fundación CEDE. Es también vicepresidente de la patronal Foment del Treball y vocal consultor del Pleno de la Cámara de Comercio de Barcelona.

14.00h. – 16.00h.

## Almuerzo-cóctel



---

16.00h. – 16.45h.

## Más allá de la digitalización

El representante de Google en nuestro país tratará en esta sesión de la digitalización, no como una meta sino como el inevitable e indispensable camino a seguir en el cambio de paradigma del que estamos siendo protagonistas, no solo en nuestras empresas sino en todos los ámbitos de nuestra vida.



**D. Javier Rodríguez Zapatero,**  
managing director Google Spain&Portugal at Google

**Javier Rodríguez Zapatero** (Córdoba, 1969) es licenciado en Ciencias Económicas y Empresariales por ETEA. Inició su andadura profesional en el mundo de la auditoría y posteriormente se vinculó a Procter&Gamble y a Johnson Wax. Internet y el mundo de las nuevas tecnologías son la gran especialización que marcará la carrera profesional de Rodríguez Zapatero. En 2008 se incorporó a Yahoo! asumiendo la vicepresidencia europea de negocio que compaginó con la posición de presidente ejecutivo de Yahoo en España. Es director general de Google para España y Portugal y cofundador del Instituto Superior para el Desarrollo de Internet (ISDI).

Presentación y moderación:



**D. Pedro Navarro,**  
vicepresidente de CEDE

**Pedro Navarro** (Madrid, 1943) es ingeniero Industrial, MBA por ESADE y Máster en Finanzas por Texas Tech University. Al principio de su carrera, trabajó para Texas Instruments Inc. en Dallas y Niza. En 1972 se incorporó a Accenture, donde permaneció hasta 2001. En Accenture fue sucesivamente Office Managing Partner de la oficina de Barcelona, presidente para España, CEO para el Sur de Europa y CEO del sector de Financial Entities para Europa, Latinoamérica y África. Actualmente es consejero Independiente de Renta 4 Banco, S.A. y Vodafone y vice-presidente ejecutivo del Patronato de ESADE. Es también patrono de la Fundación CEDE.

16.45h. – 17.45h.

## Las elecciones en USA: una nueva geopolítica para un nuevo presidente

Los Estados Unidos están inmersos en un largo proceso de primarias para elegir próximamente a su nuevo presidente. Expertos conocedores de la realidad norteamericana compartirán con los directivos españoles su visión sobre la trascendencia de estas elecciones en un contexto global.



**D. Jorge Díaz-Cardiel,**  
socio director de Advice Strategic Consultants

**Jorge Díaz-Cardiel** (Madrid, 1970) es experto en economía y negocios, consultoría empresarial en marketing y ventas, sociología, comunicación, lobby, relaciones institucionales y relaciones con inversores. Es director general de Advice Strategic Consultants. Anteriormente fue director general de Ipsos Public Affairs, Brodeur Worldwide, Porter Novelli International; director de marketing de Intel y director de relaciones con inversores de Shandwick Consultants. Trabajó como periodista de economía y negocios para Actualidad Económica y Europa Press. Es autor de varios libros de economía y relaciones internacionales, con foco especial en Estados Unidos: "Obama y el liderazgo pragmático", "La reinención de Obama", "La victoria de América", "Éxito con o sin crisis", "Recuperación económica y grandes empresas", entre otros títulos. Ha publicado más de 4.000 artículos. Es colaborador habitual de medios de comunicación y conferenciante en universidades y escuelas de negocios. Desde 2004 viene realizando encuestas electorales, en España y Estados Unidos, habiendo cubierto todas las elecciones de ambos países entre 2004 y 2016. En 2010 empezó a publicar algunas de estas encuestas en el diario Cinco Días. Es Premio Economía de las Cámaras de Comercio 1991.



**D. Juan María Hernández Puértolas,**  
experto en política estadounidense

**Juan María Hernández Puértolas** (Zaragoza, 1950) es licenciado en Economía y Periodismo y diplomado (PDG) por el IESE. Es experto en política estadounidense y en la figura de John F. Kennedy y director de comunicación de Abertis. Con anterioridad ha sido director de comunicación externa de Criteria CaixaCorp, grupo inversor y de participaciones industriales y financieras de La Caixa. Lleva publicando artículos sobre política y economía estadounidense desde hace más de 40 años, fundamentalmente en el diario La Vanguardia (Barcelona). Autor del libro "Objetivo: la Casa Blanca".

Presentación y moderación:



**D. Antonio Caño,**  
director de El País

**Antonio Caño** (Martos – Jaén, 1957) es licenciado en Periodismo por la Universidad Complutense de Madrid. Trabajó en la Agencia Efe y se incorporó a El País en 1982. Ha sido corresponsal en México y Centroamérica y delegado de la corresponsalía de Washington, puesto que ha ocupado durante más de 10 años y que desempeñó hasta ser nombrado director. Además, ha ejercido los cargos de redactor jefe de Internacional, subdirector responsable de la edición dominical, y estuvo al frente de la sección Investigación y Análisis. Durante su carrera profesional, ha cubierto, entre otros acontecimientos, las guerras del Golfo Pérsico, de las Malvinas, del Chad o de El Salvador, las revueltas contra Pinochet en Chile, la caída del sandinismo en Nicaragua y cuatro elecciones presidenciales en Estados Unidos. Ha entrevistado a numerosos presidentes, jefes de Estado y personalidades, el último de ellos Barack Obama. Durante su última etapa en Washington puso en marcha la edición América de El País, que se ha convertido en un referente informativo en el mundo de habla hispana. En mayo de 2014 asumió la dirección de El País, que en los últimos meses ha emprendido un profundo proceso de transformación para instalar al periódico en la vanguardia tecnológica y adecuarse a las necesidades de la sociedad contemporánea.

---

17.45h. – 18.30h.

## Asia: situación actual y perspectivas de futuro

El destacado papel que las economías asiáticas están conquistando en la economía global hace indispensable que conozcamos de primera mano en qué condiciones se desarrollan dichas economías y cuáles son sus principales retos y perspectivas a corto y medio plazo.



**D. Mingjun Li,**  
President and Professor of Management CEIBS

**Mingjun Li** (Shanghai, 1955) tiene un MBA en la Universidad Pierre Mandes en Francia y Ph.D. en Ingeniería de la Universidad de Shanghai. El Doctor Li es Ingeniero y también ocupa el cargo de profesor distinguido en el Instituto de Estudios Internacionales de Shanghai. Antes de unirse a CEIBS, fue diplomático. A partir de 2008, hasta marzo del año 2015, fue director general de la Oficina Municipal de Asuntos Exteriores de Shanghai y presidente de la Asociación Popular de Shanghai de la Amistad con Países Extranjeros. Fue cónsul en el Consulado de China en San Francisco y Nueva York, desde 1991 hasta 1995, y más adelante vicepresidente y secretario general de la Comisión de Ciencia y Tecnología de la municipalidad de Shanghai (STCSM).



**D. Pedro Nuevo,**  
profesor Iniciativa Emprendedora del IESE y presidente CEIBS

**Pedro Nuevo** (Barcelona, 1944) es Arquitecto Técnico, Ingeniero Industrial y Doctor en Administración de Empresas. Profesor ordinario del departamento de iniciativa Emprendedora, titular de la Cátedra Chengwei Ventures on Entrepreneurship. Fue fundador y es actualmente presidente de la CEIBS, escuela líder de dirección de empresas en Asia. Fue fundador de Finaves, el fondo de capital de riesgo basado en el IESE que ha impulsado más de 40 empresas con más de 3000 puestos de trabajo directo en total. Sus áreas de interés comprenden la iniciativa emprendedora, la creación de nuevas empresas, la gestión global, la dirección de tecnologías e innovación. Es autor de 15 libros sobre temas de reestructuración, innovación e iniciativa emprendedora.

Presentación y moderación:



**Dª Sarah Owen-Vandersluis,**  
socio de Estrategia de KPMG en España

**Sarah Owen-Vandersluis** (Toronto, Canadá, 1974) es doctora en Economía Política Internacional por la London School of Economics. Es socio de Estrategia de KPMG España, donde lidera proyectos de innovación, transformación digital o Industria 4.0, entre otros. Cuenta con más de 15 años de experiencia profesional en estrategia de operaciones, procesos de entrada a nuevos mercados y joint ventures en sectores como automoción, industria, ingeniería e infraestructuras. Trabajó durante cinco años en Ford Motor Company, en el departamento de Planificación Estratégica, en Detroit (EE.UU) y en Reino Unido, donde lideró proyectos de estrategia y planificación de negocio. Ha impartido clases en el TRIUM E-MBA Programme de Shanghai.

---

18.30h. – 18.45h.

## Actuación musical

Actuación del “Cuarteto Albéniz de Prosegur” de la Escuela Superior de Música Reina Sofía, con motivo del Día Europeo de la Música.

---

18.45h.

## Acto de Clausura

Presidido por :



**S.M. El Rey**

Con las intervenciones de:



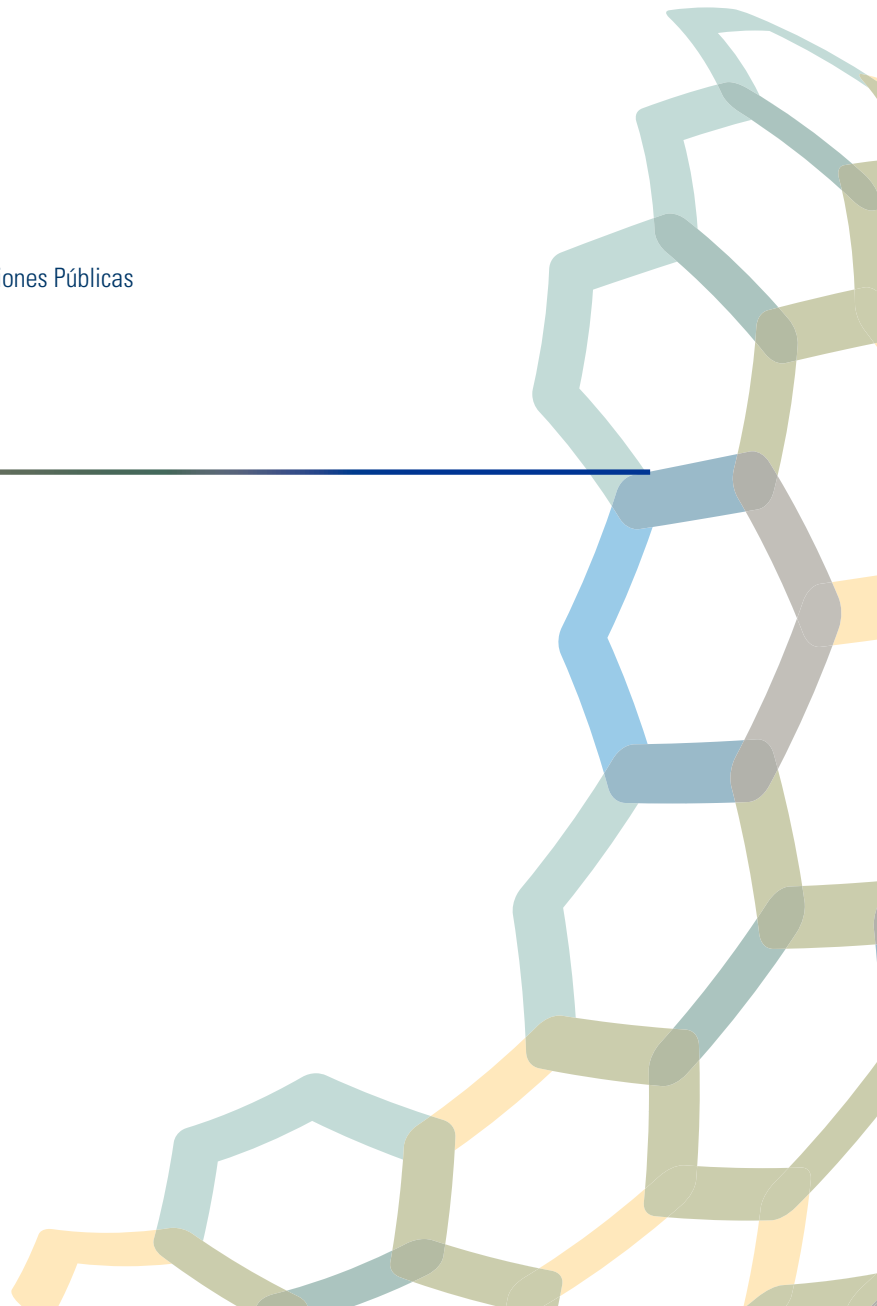
**D. Isidro Fainé,**  
presidente de CEDE



**Dª Manuela Carmena,**  
alcaldesa de Madrid



**D. Cristóbal Montoro,**  
ministro de Hacienda y Administraciones Públicas



# INFORMACIÓN GENERAL

**#congresoCEDE**  
**@directivosCEDE**  
**Descárgate la App CEDE 2016**  
**[www.congresodirectivos.com](http://www.congresodirectivos.com)**



iOS



## Sede

IFEMA - Centro de Convenciones Norte  
Feria de Madrid. Avda. del Partenón, 5  
28042 Madrid

## Parking

El parking habilitado para los asistentes al Congreso es el NARANJA / VERDE y tiene un coste de 2,06 euros por hora.

## Precio inscripción

- Miembros de entidades confederadas a CEDE y patrocinadores: 195€
- No miembros de CEDE: 300€

El precio incluye la asistencia a todas las sesiones del Congreso, IVA, cafés, almuerzo, certificado de asistencia y carpeta con documentación relativa al Congreso.

## Políticas de cancelación de la inscripción

Cualquier cancelación se deberá comunicar por escrito a la Secretaría Técnica [cede2016@barcelocongresos.com](mailto:cede2016@barcelocongresos.com). Los reembolsos se efectuarán una vez celebrado el Congreso. En aquellos casos en que la cancelación se haya efectuado antes del 7 de junio de 2016, se reembolsará el 50% de la cantidad abonada para cubrir los gastos de gestión. Aquellas recibidas con posterioridad no tendrán derecho a devolución; no obstante, en ambos casos podrán recibir la documentación entregada durante el Congreso.

## Organización

CEDE - Confederación Española de Directivos y Ejecutivos  
World Trade Center – Muelle de Barcelona, s/n  
Edificio Este, planta 1ª  
08039 Barcelona  
Tel. (+34) 93 508 83 20  
[info@directivoscede.com](mailto:info@directivoscede.com)

## Consigna

Durante el Congreso se habilitará un espacio de consigna junto al mostrador de acreditaciones. Por motivos de seguridad, no se podrá acceder con maletas a las salas.

## Certificado de participación

Durante la tarde del día 21 de junio los congresistas podrán recoger su certificado acreditativo en calidad de participantes en el Congreso de Directivos CEDE en el mostrador de acreditaciones.

## Secretaría Técnica

BARCELÓ CONGRESOS  
Pl. Europa, 17-19 1ª planta  
08908 L'Hospitalet del Llobregat - Barcelona  
Tel. (+34) 93 882 38 78  
[cede2016@barcelocongresos.com](mailto:cede2016@barcelocongresos.com)

## Gabinete de prensa

Román y Asociados Madrid  
Salustiano Olózaga 5, planta 1, escalera izquierda  
28001 Madrid  
Tel. (+34) 915 915 500  
[prensa@directivoscede.com](mailto:prensa@directivoscede.com)  
Contacto: Javier Aguilar y Natalia Martínez



# COMITÉS DEL CONGRESO

## Comité de Honor



### S.M. El Rey

D. Isidro Fainé, presidente de CEDE  
 D<sup>a</sup> Manuela Carmena, alcaldesa de Madrid  
 D<sup>a</sup> Ángeles Delgado, presidenta del Comité Técnico del Congreso

## Comité Técnico

D<sup>a</sup> Ángeles Delgado, presidenta  
 D. Ramón Adell  
 D. César Arranz  
 D. Fernando Barnuevo  
 D. José Fernández-Álava  
 D. Manuel Gago  
 D. Pau Herrera  
 D. Alfonso Jiménez  
 D. Félix Losada  
 D. José Manuel Morán  
 D<sup>a</sup> Carmen Morilla  
 D. Pedro Navarro  
 D. José Antonio Rodríguez Gil

## Comité Organizador

### Vocales

D. José Ignacio Alemany  
 D. Oriol Amat  
 D. Salvador Arenere  
 D. Mario Armero  
 D. Josep Badia  
 D. Fernando Barnuevo  
 D. Francisco Belil  
 D. Ignacio Blanco  
 D. Miguel Bordoy  
 D. Mateo Borrás  
 D<sup>a</sup> Ana Bujaldón  
 D. Francisco Cal  
 D. Santiago Cámara  
 D. Leandro Cañibano  
 D. José Luis Casado  
 D. Antonio Domingo Tudó  
 D. Bruno Dureux  
 D. Joaquín Estévez  
 D. Enrique Javier Fur  
 D<sup>a</sup> Pilar Gómez-Acebo  
 D<sup>a</sup> Lucila Gómez de Baeza  
 D. Héctor Izquierdo  
 D. Juan José Jiménez  
 D. José María Jordá  
 D. Roberto Luna-Arocas  
 D. Carlos Mallo  
 D. Ernesto Martínez

D. Carlos Montero de Espinosa  
 D<sup>a</sup> Amparo Moraleda  
 D. José Manuel Morán  
 D. Juan José Muguruza  
 D. Javier Navarro  
 D. Andrés Orozco  
 D. Javier Pagés  
 D. Senén Pájaro  
 D. Rufino Parra  
 D. Jesús Peregrina  
 D. Albert Peters  
 D. Daniel Raya  
 D<sup>a</sup> Almudena Rodríguez  
 D. José Luis Ruiz Expósito  
 D. Fernando Ruiz  
 D. Sergio Sánchez  
 D<sup>a</sup> María Sánchez del Corral  
 D. Jesús Sanz  
 D. John M. Scott  
 D<sup>a</sup> Montserrat Tarrés  
 D. Luis Torra  
 D. Carlos Tusquets  
 D. Juan Carlos Ureta  
 D. José Antonio Vega  
 D. Juan Videgain

# ENTIDADES CONFEDERADAS



Asociación Española de Directivos



Asociación Española de Ejecutivos y Financieros



Federación Española de Mujeres Directivas, Ejecutivas, Profesionales y Empresarias



Círculo de Economía de la Provincia de Alicante



Club de Marketing de Barcelona



Asociación Española de Dirección y Desarrollo de Personas



Asociación Española de Financieros de Empresa



Asociación de Marketing de España



Asociación Balear de Directivos



Círculo de Economía Región de Murcia



Instituto Español de Analistas Financieros



Asociación Española de Contabilidad y Administración de Empresas



Sociedad Española de Directivos de la Salud



Círculo de Directivos de Habla Alemana



Asociación Española de Asesores Fiscales



Asociación de Técnicos de Informática



Asociación de Directivos y Ejecutivos de Aragón



Asociación de Directivos de Andalucía, Ceuta y Melilla



Asociación de Directivos y Profesionales de Euskadi

	Asociación de Directivos y Ejecutivos de Canarias
	Asociación de Directivos de Comunicación
	ICADE Asociación
	EFPA España
	ESADE Alumni
	Asociación de Alumnos de IE
	Asociación Española de Directivos de Hotel
	Asociación de Antiguos Alumnos – Club EOI
	Asociación de Directores de Servicios
	Asociación Catalana de Contabilidad y Dirección
	Instituto de Auditores Internos de España
	Seniors Españoles para la Cooperación Técnica
	Club de Marketing de La Rioja
	ESIC Alumni
	Asociación Nacional de Directivos de Enfermería
	Asociación de Directivos de la Región de Murcia
	Asociación Española de Profesionales de Compras, Contratación y Aprovisionamiento
	Asociación de Ingenieros Industriales de Madrid
	Asociación Española de Controllers
	Club de Marketing de Navarra
	Association for Corporate Growth











# Descárgate la App: CEDE 2016

---

